



Description

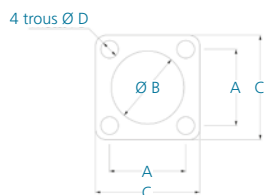
Kemtron fabrique une gamme de joints de connecteurs correspondant à de nombreuses tailles de connecteurs standard nécessitant un joint de blindage EMI éventuellement associé à un joint d'environnement. Le choix de matériaux est vaste et les joints de connecteurs peuvent être fabriqués dans presque tous les matériaux produits par Kemtron. Dans cette section, vous trouverez la gamme de joints que nous fabriquons en standard ainsi qu'une liste des matériaux et épaisseurs les plus courants. Nous pouvons également fabriquer des joints de connecteur sur mesure avec un faible coût d'outillage pour répondre à vos besoins spécifiques.

Notes

Les informations contenues dans les présentes fiches techniques se fondent sur des tests indépendants, effectués en laboratoires, que Kemtron considère comme fiables. Kemtron n'ayant aucun contrôle sur les produits de ses clients qui incorporent des produits Kemtron, il relève de la responsabilité de l'utilisateur de s'assurer que le produit correspond bien à ses besoins. Il est pour cela recommandé à l'utilisateur d'effectuer ses propres tests.

Le ou les produits décrits dans cette fiche technique seront de qualité standard. Cependant, il est à noter que les produits sont vendus sans garantie d'adéquation à un usage particulier, explicite ou implicite, sauf mention contraire expresse de la part de Kemtron sur les factures, devis ou accusés réception de commande. Kemtron ne peut garantir que les produits décrits dans cette fiche technique ne présentent aucun conflit avec des brevets de tiers existants ou futurs. Tous les risques associés à la non-adéquation à un usage particulier ou à la violation des droits de la propriété intellectuelle sont entièrement assumés par l'utilisateur.

Joint de connecteurs MIL



91 Joint de connecteurs - MIL-C-81511

Taille de connecteur	A (mm)	B (mm)	C (mm)	D (mm)
8	15,09	14,43	20,62	3,5
10	18,26	17,27	23,80	3,5
14	23,01	23,83	28,58	3,5
16	24,61	27,00	31,75	3,5
18	26,97	30,20	34,11	3,5
20	29,36	33,32	37,26	3,5
22	31,75	36,50	39,67	3,5
24	34,93	39,70	43,26	4,0

92 Joint de connecteurs - MIL-C-5015

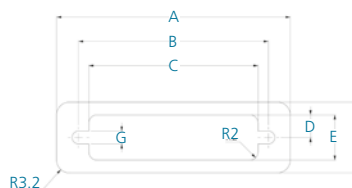
Taille de connecteur	A (mm)	B (mm)	C (mm)	D (mm)
8	15,09	12,70	22,23	4,5
10	18,26	15,88	25,40	4,5
12	20,65	19,05	27,79	4,5
14	23,01	22,23	30,18	4,5
16	24,61	25,40	32,54	4,5
18	26,97	28,58	34,93	5,0
20	29,36	31,75	38,10	5,0
22	31,75	34,93	41,28	5,0
24	34,93	38,10	44,45	5,5
28	39,67	44,45	50,80	5,5
32	44,45	50,80	57,15	6,0
36	49,23	55,58	63,50	6,0
40	55,58	61,93	69,85	6,0
44	60,33	70,64	76,20	6,0
48	66,68	76,99	82,55	6,0

93 Joint de connecteurs - MIL-C-38999

Taille de connecteur	Séries	A (mm)	B (mm)	C (mm)	D (mm)
8	II	15,09	16,25	21,34	4,0
9	I	18,26	19,30	24,51	4,0
10	II	18,26	19,30	24,51	4,0
11	I & IV	20,62	22,48	26,92	4,0
12	II	20,62	22,48	26,92	4,0
13	I & IV	23,01	25,78	29,29	4,0
14	II	23,01	25,78	29,29	4,0
15	I & IV	24,61	29,05	31,95	4,0
16	II	24,61	29,05	31,95	4,0
17	I & IV	26,97	32,25	34,32	4,0
18	II	26,97	32,25	34,32	4,0
19	I & IV	29,36	35,18	38,10	4,0
20	II	29,36	35,18	38,10	4,0
21	I & IV	31,75	38,35	41,28	4,0
22	II	31,75	38,35	41,28	4,0
23	I & IV	34,93	41,53	44,45	4,5
24	II	34,93	41,53	44,45	4,5
25	I & IV	38,10	44,70	47,63	4,5

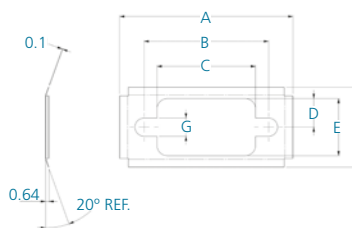
Joint de connecteurs de type D

95 Joint élastomères de type D



Broches	A (mm)	B (mm)	C (mm)	D (mm)	E (mm)	F (mm)	G (mm)
9	35,8	24,9	19,8	5,6	11,2	17,5	3,2
15	44,2	33,3	28,2	5,6	11,2	17,5	3,2
25	57,9	47,0	41,9	5,6	11,2	17,5	3,2
37	74,4	63,5	58,2	5,6	11,2	17,5	3,2
50	72,1	61,2	53,6	7,1	13,9	20,3	6,1

94 Joint métalliques de type D



Broches	A (mm)	B (mm)	C (mm)	D (mm)	E (mm)	F (mm)	G (mm)	Matériau et code pièce	
								BeCu	SS
9	35,8	24,9	19,8	5,6	11,2	17,5	3,2	94-768	94-778
15	44,2	33,3	28,2	5,6	11,2	17,5	3,2	94-769	94-779
25	57,9	47,0	41,9	5,6	11,2	17,5	3,2	94-770	94-780
37	74,4	63,5	58,2	5,6	11,2	17,5	3,2	94-771	94-781
50	72,1	61,2	53,6	7,1	13,9	20,3	6,1	94-772	94-782

Pour commander

Matériau	Épaisseur (mm)	Code Matériau
410	0,8 mm	1
420	0,8 mm	2
410	1,6 mm	3
420	1,6 mm	4
525	0,5 mm	5
535	0,8 mm	6
515	0,5 mm	7
545	0,8 mm	8
1200 SNG	1,6 mm	9
1200 SSA	1,6 mm	10
1200 SSC	1,6 mm	11

Sélectionnez le type de joint (par ex. 93), puis choisissez le matériau de la liste (par ex. 3) suivi de la taille de connecteur ou du nombre de broches pour les connecteurs de type D (par ex. 18).

Exemple

93/18 = Joint de connecteur 93 pour dimensions MIL-C-38999, matériau Kemtron 410, épaisseur 1,6 mm, taille 18.